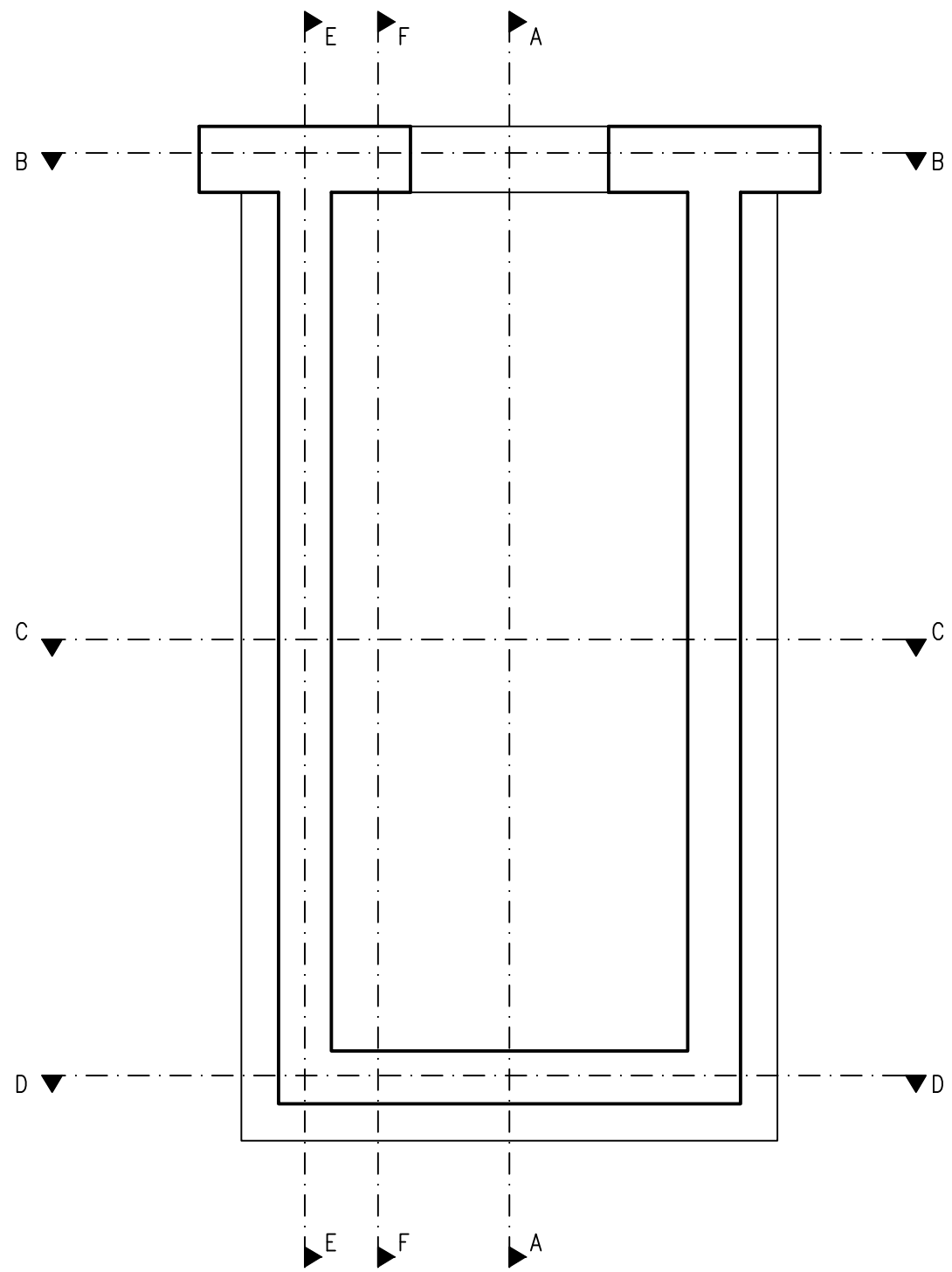


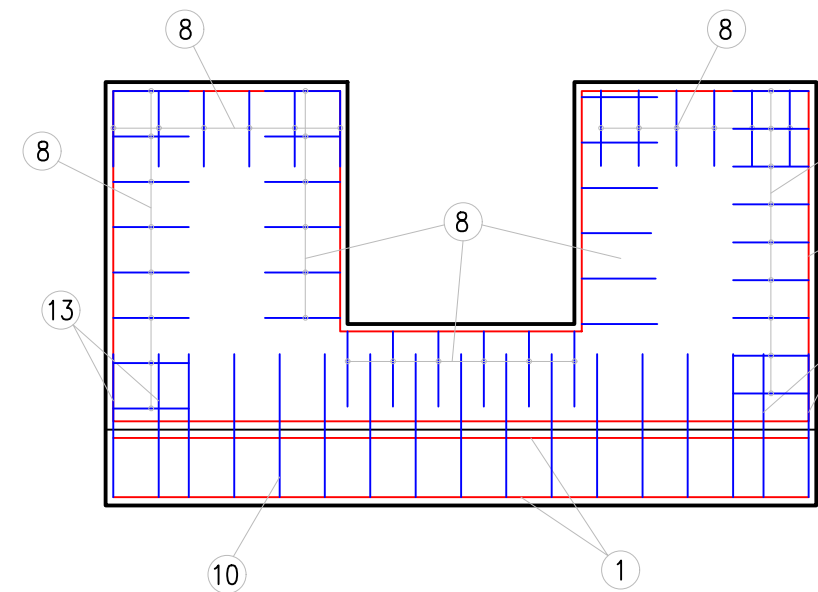
PŮDORYS



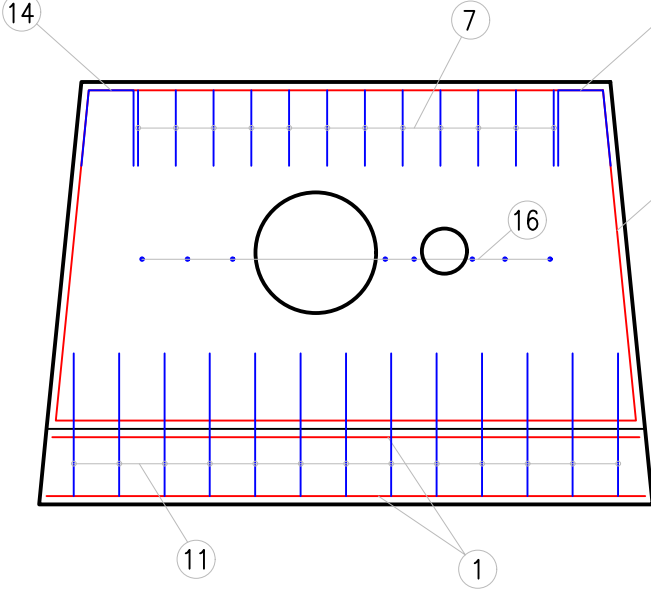
POHLED



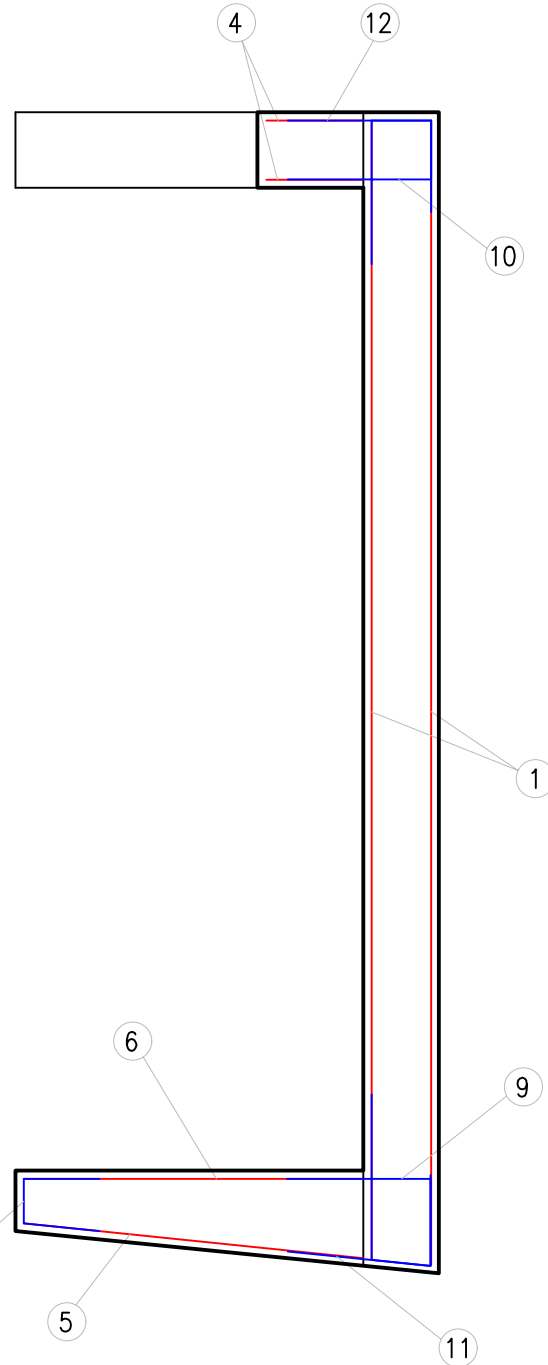
ŘEZ B-B



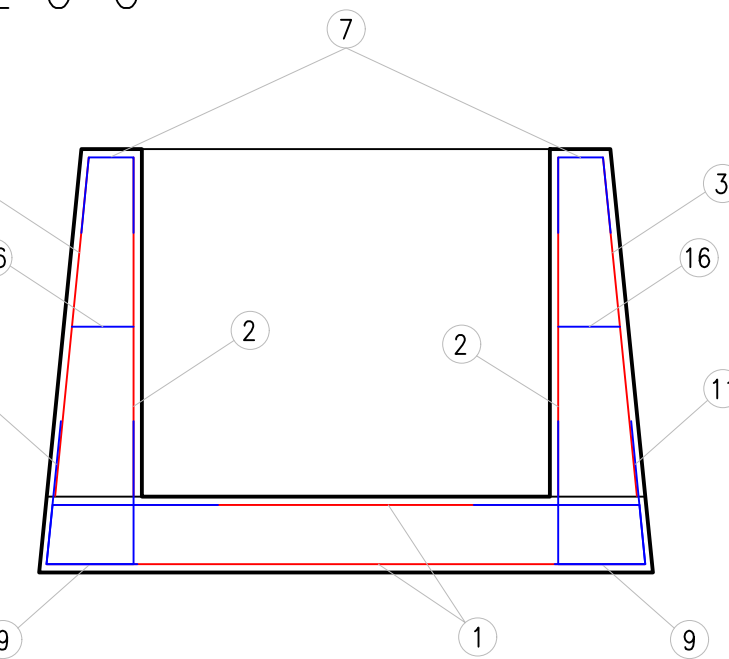
ŘEZ D-D



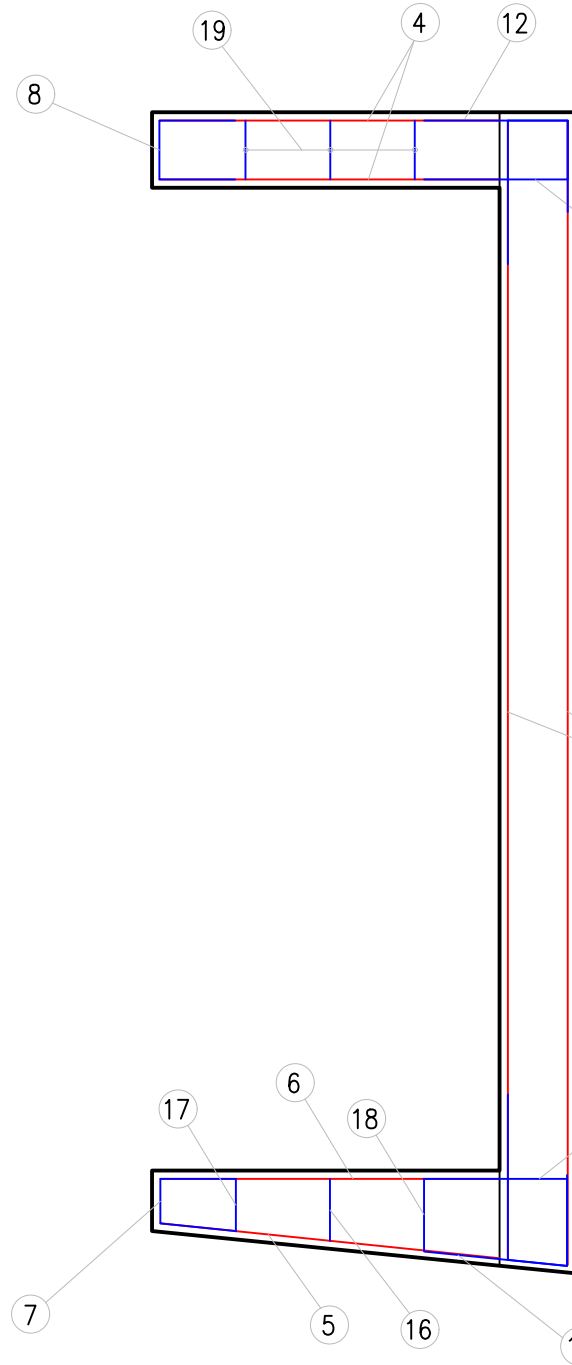
ŘEZ A-A



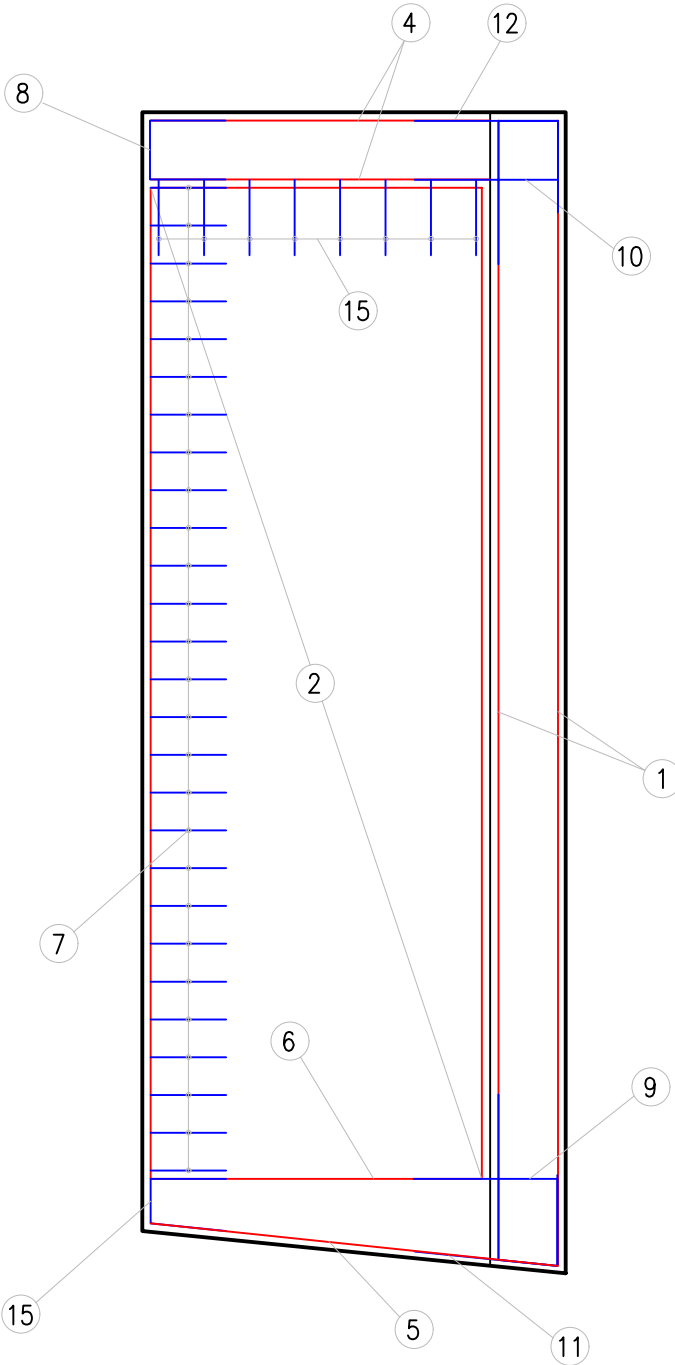
ŘEZ C-C



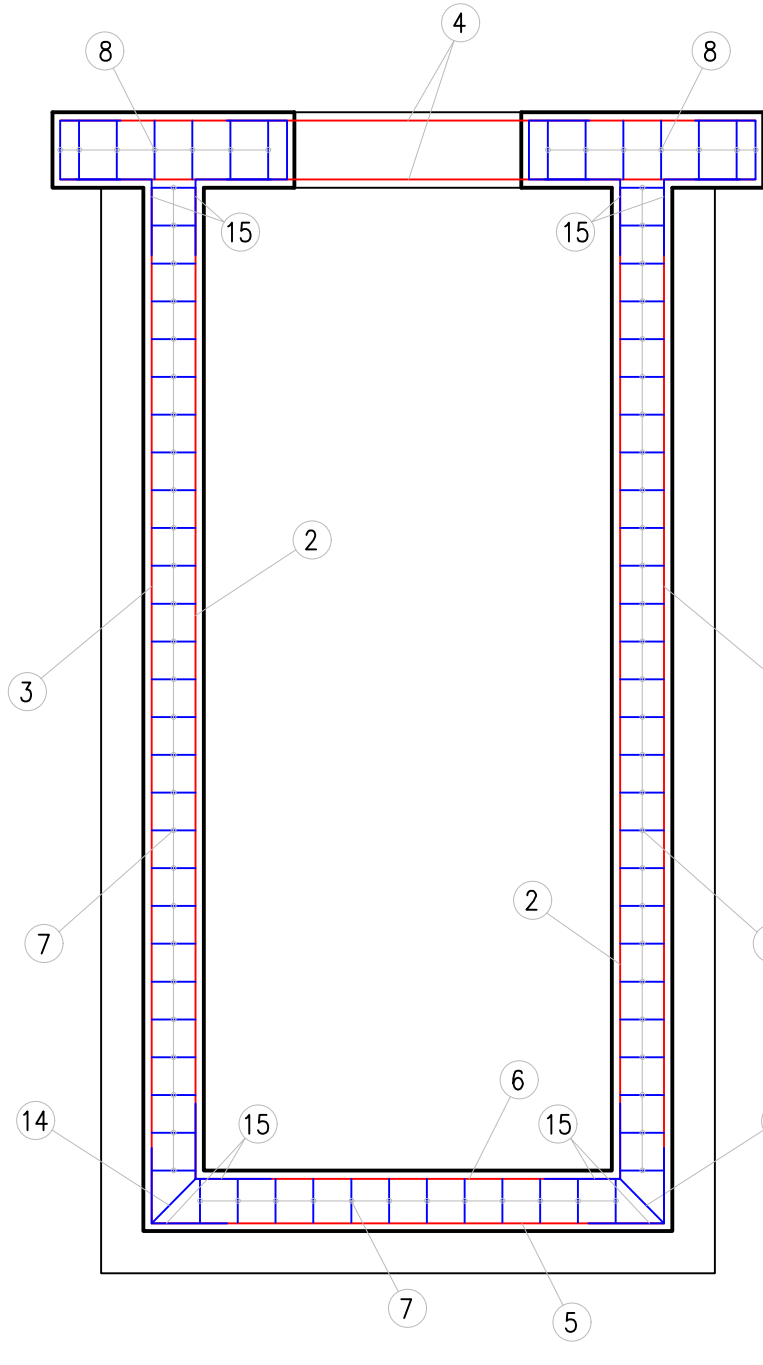
ŘEZ F-F



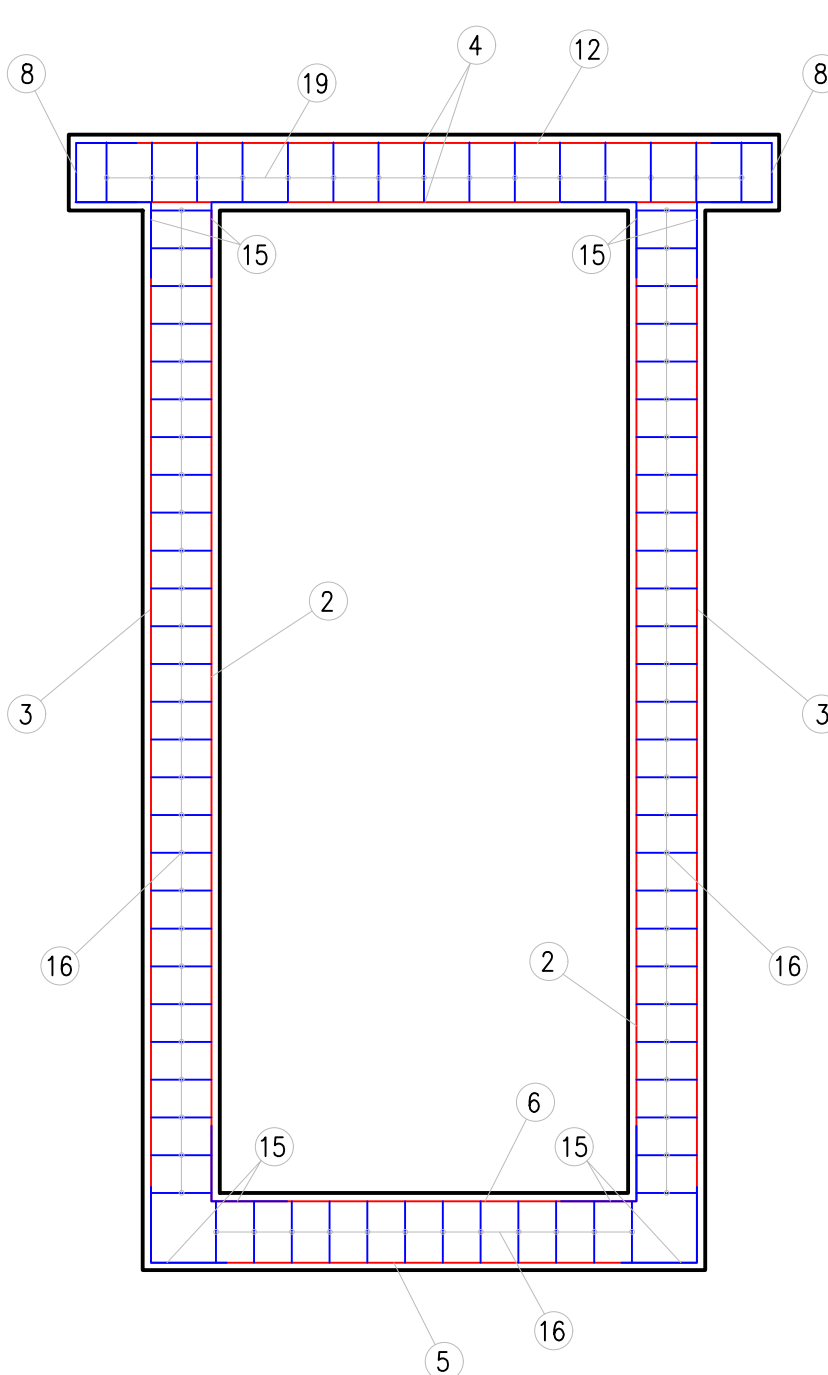
ŘEZ E-E



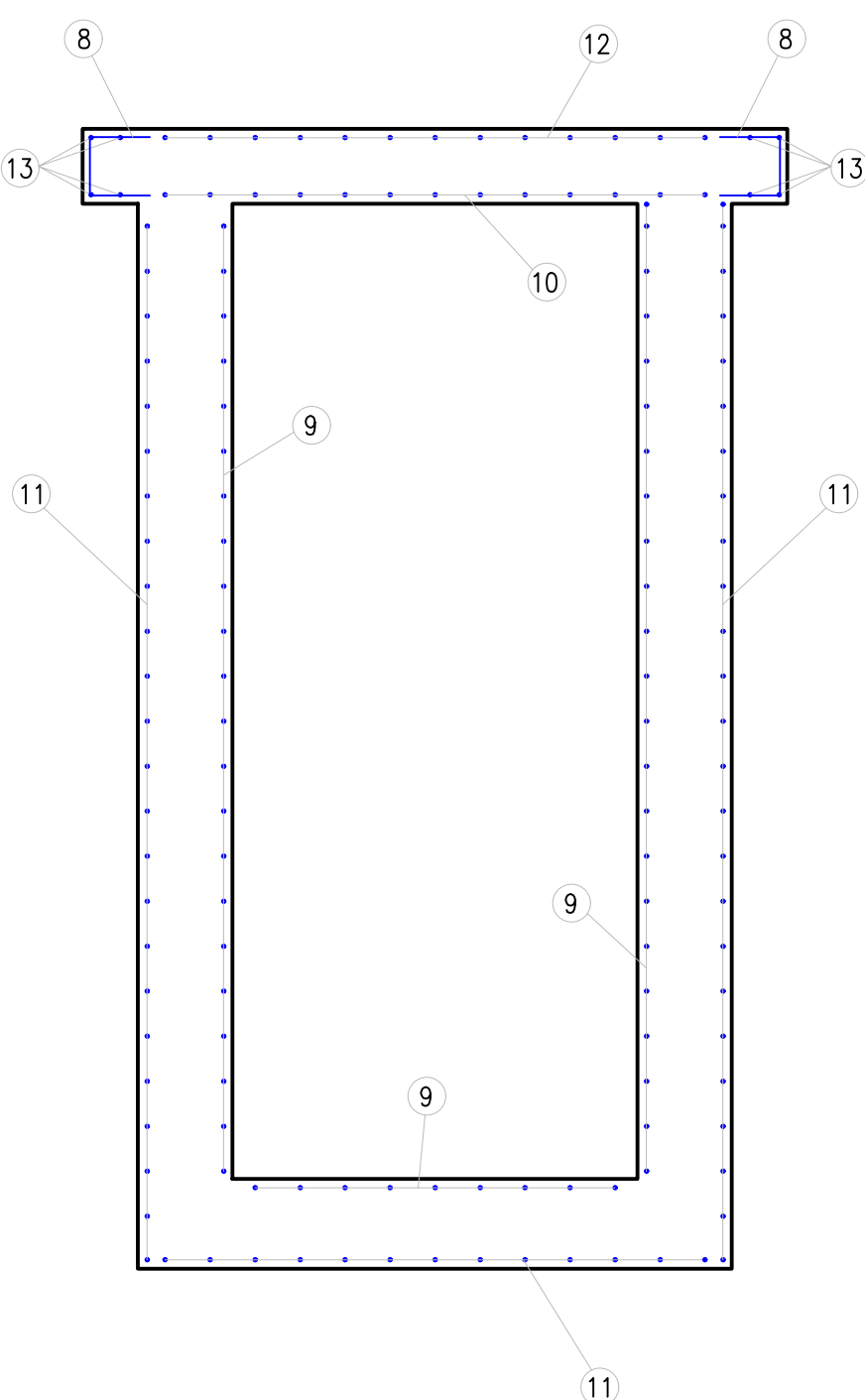
ŘEZ G-G



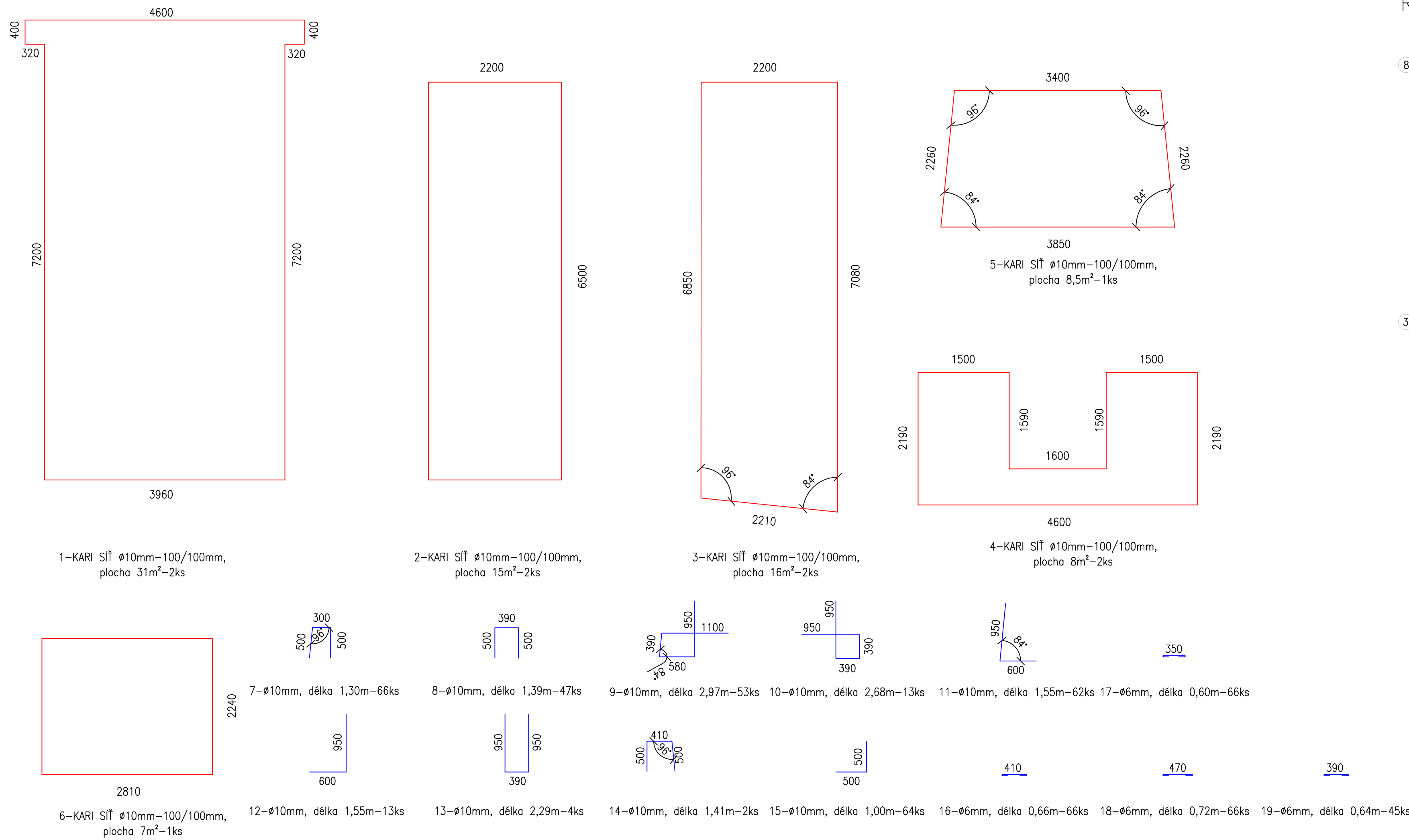
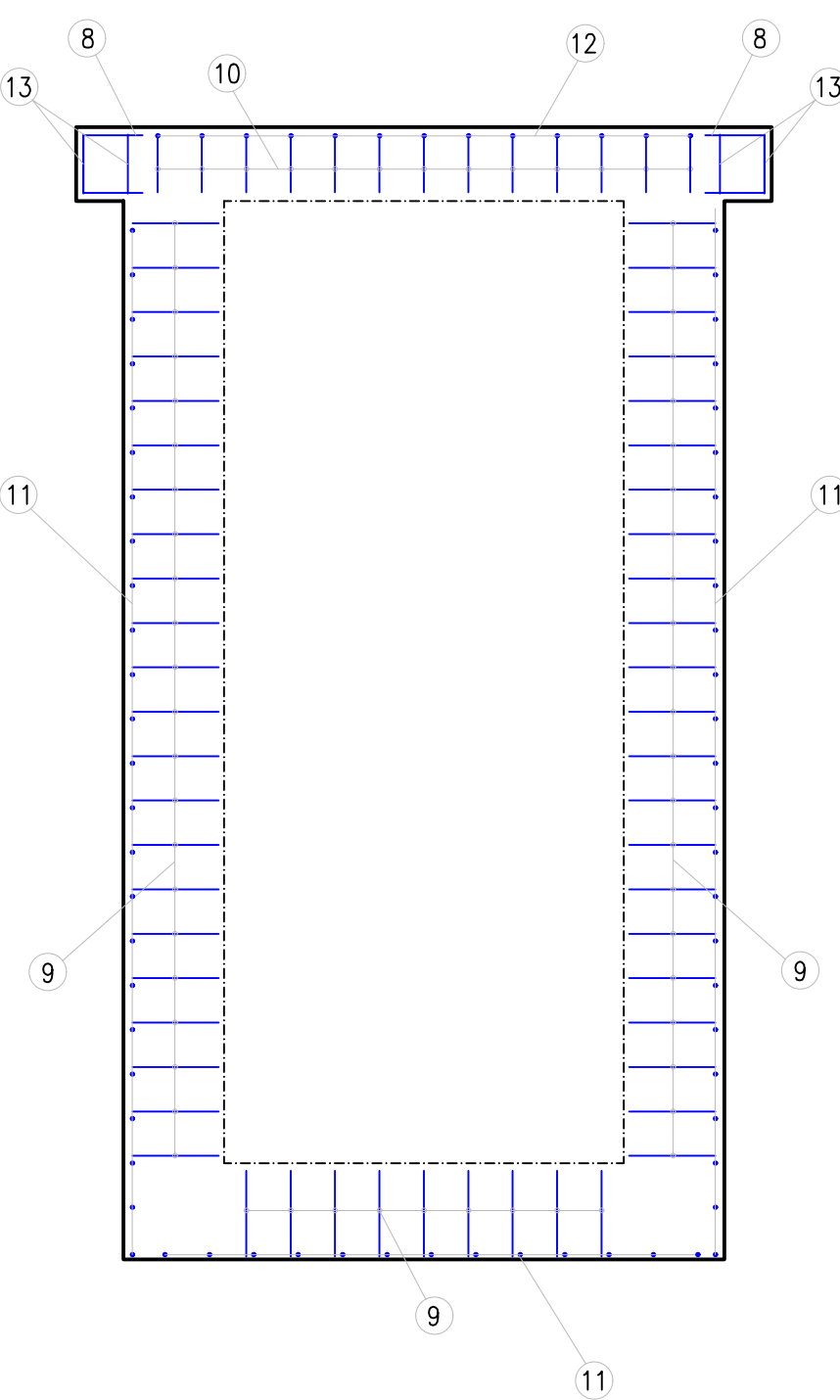
ŘEZ H-H




ŘEZ I-I



ŘEZ J-J



VYPRACOVAL	VEDOUcí DÍLOU	ZDOP. PROJEKTANT	VEDOUcí ÚTVARU	 <b>VODNÍ DÍLA - TBD</b>  Pracoviště Brno: Studená 2, 638 00 Brno Tel.: 721 222 313 brno@vdbd.cz www.vdbd.cz	
ING. M. HALA	ING. M. HALA	ING. S. ZATECKÝ	ING. J. HODÁK Ph.D.		
INVESTOR	STÁTNÍ POZEMKOVÝ ÚŘAD				
MÍSTO STAVBY	K.Ú. ODŘY, MĚSTO ODŘY, OKRES NOVÝ JiČÍN - KRAJ MORAVSKOSLEZSKÝ				
ACE	OPRAVA NÁHONU MLÝNKA V ODŘÁCH			PROJEKT Č. P.3030/21	ARCHIVNÍ Č. 3128/403
				DATUM 07/2021	STUPEŇ DSP/DPS
				FORMAT 10x44	
OBSEH:	SEDIMENTAČNÍ OBJEKT - VÝKRES VÝZTUŽE			MĚŘÍTKO 1:50	ČÍSLO PRÍLOHY D.2